



CÔTE EST

Habitations en montagne

Un milieu de vie signé :

Bromont
IMMOBILIER

» bromontimmobilier.com



MAISON UNIFAMILIALE
SINGLE HOME

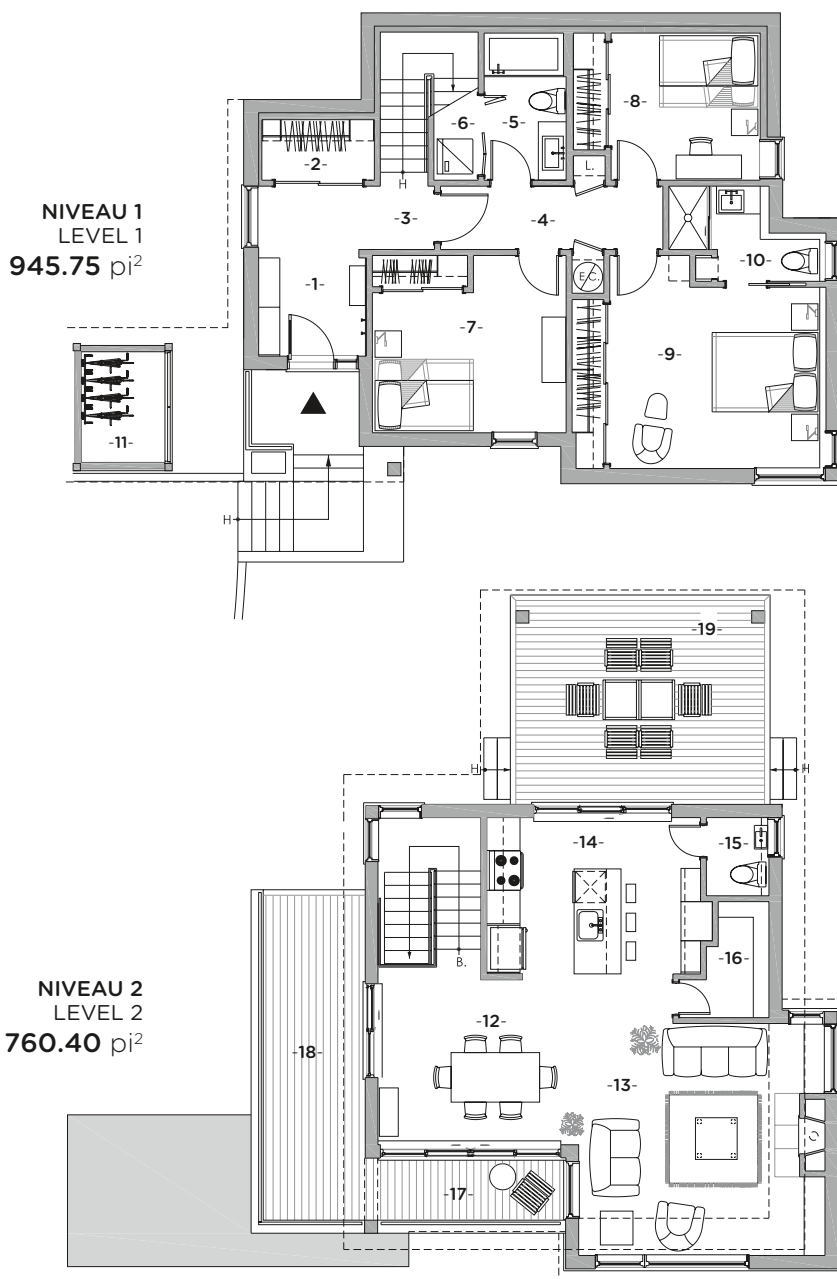
Detroit

NIVEAU 1 + NIVEAU 2
LEVEL 1 + LEVEL 2

Superficie brut / Gross area
1706,1 pi²

DÉTAILS
DETAILS

Terrasse extérieure /
Exterior terrace **444,00 pi²**
Total **2150.15 pi²**



**NIVEAU 1 /
LEVEL 1**

1. **Vestibule**
Mudroom
6'-10" x 6'-9"
2. **Vestiaire**
Cloakroom
7'-4 x 3'-9 3/4"
3. **Hall**
Entry
9'-4 1/2" x 4'-0"
4. **Corridor**
Hallway
14'-0" x 4'-0"
5. **Salle de bain**
Bathroom
5'-2" x 9'-3 1/4"
6. **Buanderie**
Laundry room
12'-2 1/2" x 11'-2"
7. **Chambre #2**
Bedroom #2
9'-0" x 9'-3"
8. **Chambre #3**
Bedroom #3
9'-5" x 9'-3"
9. **Chambre principale**
master bedroom
13'-7 1/2" x 11'-5"
10. **Salle de bain**
Bathroom
6'-10" x 6'-0" Irr.
11. **Rangement extérieur**
Outside storage
5'-3 1/2" x 7'-0"

**NIVEAU 2 /
LEVEL 2**

12. **Salle à manger**
Dining room
12'-10" x 10'-6 3/4"
13. **Séjour**
Living room
15'-9" x 14'-10"
14. **Cuisine**
Kitché
13'-8" x 10'-4 1/2"
15. **WC**
Powder room
4'-0" x 5'-0"
16. **Garde-manger**
Walk-in pantry
4'-0" x 7'-5"
17. **Balcon**
Balcony
12'-9" x 4'-0"
18. **Terrasse principale**
Main terrace
6'-6" x 21'-3"
19. **Terrasse arrière**
Back terrace
16'-7" x 13'-5"

Les dimensions et superficies sont approximatives et sujettes à des modifications sans préavis. Le mobilier montré l'est à titre indicatif seulement. La superficie brute est calculée en incluant la moitié des murs mitoyens, le mur extérieur et le mur du corridor. // Dimensions and areas are approximate and subject to change without notice. The furniture is shown as an example only. The gross area indicated includes half the common walls, the exterior wall and the hallway wall.