



# CÔTE EST

Habitations en montagne

Un milieu de vie signé :

**Bromont**  
IMMOBILIER

» bromontimmobilier.com



MAISON UNIFAMILIALE  
SINGLE HOME

NIVEAU 1 + NIVEAU 2  
LEVEL 1 + LEVEL 2

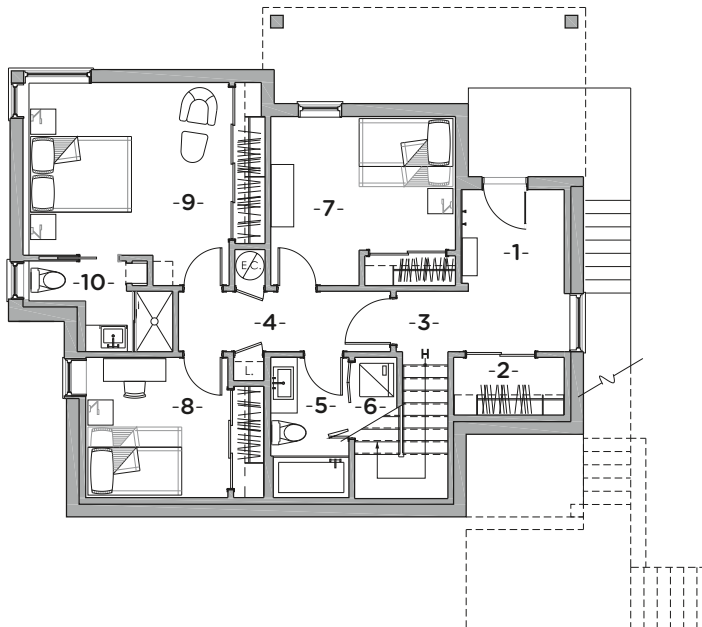
DÉTAILS  
DETAILS

Toronto

Superficie brut / Gross area  
**1844,60 pi<sup>2</sup>**

Terrasse extérieure /  
Exterior terrace **233,85 pi<sup>2</sup>**  
Total **2078.45 pi<sup>2</sup>**

REZ-DE-JARDIN  
GROUND FLOOR  
**950.00 pi<sup>2</sup>**



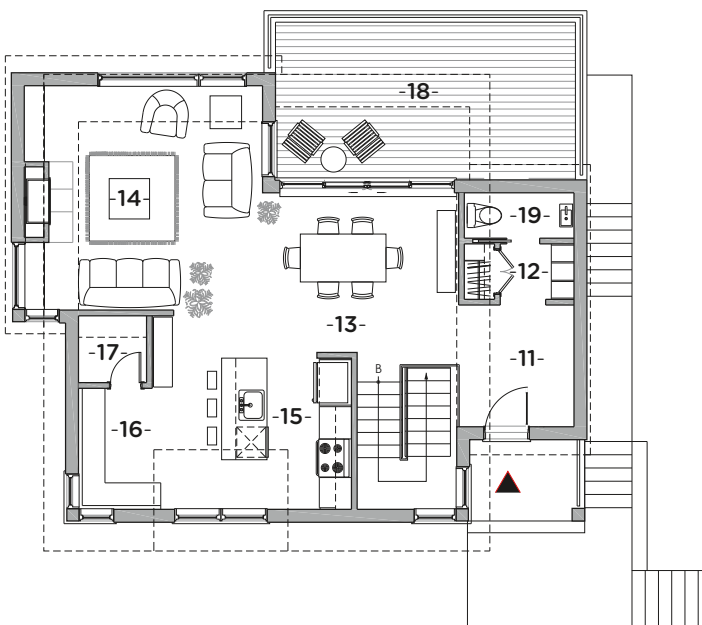
NIVEAU 1 /  
LEVEL 1

1. **Vestibule**  
Mudroom  
6'-10" x 6'-9"
2. **Vestiaire**  
Cloakroom  
7'-4" x 3'-10"
3. **Hall**  
Entry  
11'-1" x 4'-0"
4. **Corridor**  
Hallway  
4'-0" x 14'-0 1/4"
5. **Salle de bain**  
Bathroom  
5'-2" x 9'-3 1/4"
6. **Buanderie**  
Laundry room  
2'-10" x 5'-6"
7. **Chambre #2**  
Bedroom #2  
12'-2 1/2" x 11'-2"
8. **Chambre #3**  
Bedroom #3  
9'-5" x 9'-3"
9. **Chambre principale**  
master bedroom  
13'-7 1/2" x 11'-5"
10. **Salle de bain**  
Bathroom  
6'-10" x 6'-0" Irr.

NIVEAU 2 /  
LEVEL 2

11. **Vestibule**  
Mudroom  
5'-4 1/2" x 8'-1/2"
12. **Vestiaire**  
Cloakroom  
7'-3" x 3'-8"
13. **Salle à manger**  
Dinning room  
12'-10" x 10'-6 3/4"
14. **Séjour**  
Living room  
15'-9" x 14'-10"
15. **Cuisine**  
Kitcheny  
13'-8" x 10'-4 1/2"
16. **Dinette**  
Breakfast nook  
5'-5 1/2" x 8'-0"
17. **Garde-manger**  
Walk-in pantry  
4'-6" x 4'-5"
18. **Terrasse**  
Terrace  
19'-9 3/4" x 10'-5"
19. **WC**  
Powder room  
7'-3" x 3'-0"

NIVEAU 1  
LEVEL 1  
**894.60 pi<sup>2</sup>**



Les dimensions et superficies sont approximatives et sujettes à des modifications sans préavis. Le mobilier montré l'est à titre indicatif seulement. La superficie brute est calculée en incluant la moitié des murs mitoyens, le mur extérieur et le mur du corridor. // Dimensions and areas are approximate and subject to change without notice. The furniture is shown as an example only. The gross area indicated includes half the common walls, the exterior wall and the hallway wall.