

MODÈLE 01

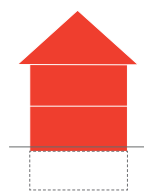
F
1792
FAUBOURG



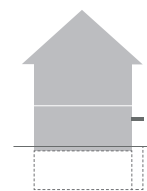
COTTAGE
COTTAGE

SUPERFICIE BRUTE⁽¹⁾
AREA

1335 pi.ca.



Option 1
DE BASE



Option 2
AVEC DESCENTE

SUPERFICIES BRUTES⁽¹⁾

NIVEAU 0 / LEVEL 0
633 pi.ca.

NIVEAU 1 / LEVEL 1
639 pi.ca.

NIVEAU 2 / LEVEL 2
696 pi.ca.

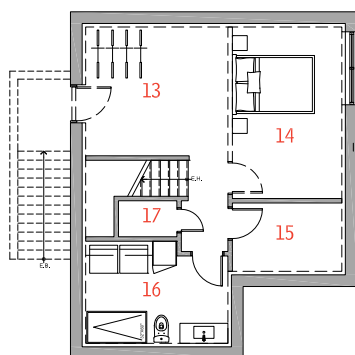
SUPERFICIES NETTES DES ESPACES

01 / VESTIBULE ENTRY	12'-9" X 5'-5"
02 / SALLE D'EAU WATER CLOSET	8'-7" X 3'-2"
03 / SÉJOUR LIVING ROOM	10'-9" X 11'-11"
04 / SALLE À MANGER DINING ROOM	10'-9" X 8'-10"
05 / CUISINE KITCHEN	11'-6" X 11'-2"
06 / BUREAU OFFICE	9'-9" X 6'-4"

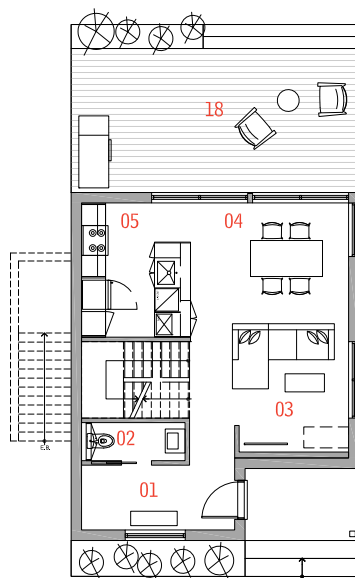
07 / CHAMBRE N01 (OPT.A) BEDROOM N01	16'-1" X 11'-2"
08 / SALLE DE BAIN (OPT.A) BATHROOM	5'-10" X 11'-2"
09 / CHAMBRE N02 BEDROOM N02	10'-7" X 8'-11"
10 / CHAMBRE N03 BEDROOM N03	11'-4" X 8'-11"
11 / SALLE DE BAIN (OPT.B) BEDROOM N01	9'-5" X 10'-4"
12 / CHAMBRE N01 (OPT.B) BEDROOM N01	12'-6" X 11'-2" + 9'-5" X 7'-3" (WALK-IN)

OPTIONNEL / OPTIONAL

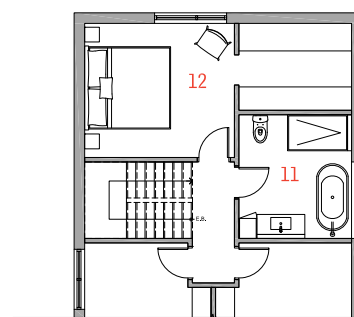
13 / VESTIBULE SOUS-SOL MUD ROOM	11'-10" X 10'-9"
14 / CHAMBRE N04 BEDROOM N04	9'-2" X 14'-4"
15 / SALLE MECANIQUE MECHANICAL ROOM	9'-2" X 5'-8"
16 / BUANDERIE/SALLE DE BAIN LAUNDRY ROOM / BATHROOM	11'-10" X 8'-6"
17 / RANGEMENT STORAGE	4'-11" X 3'
18 / TERRASSE TERRACE	24' X 14'



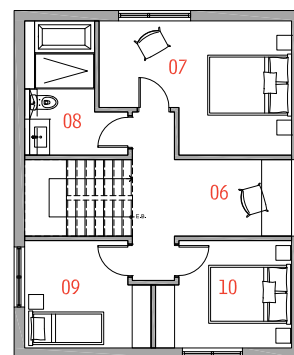
NIVEAU 0
(OPTION)



NIVEAU 1



OPT. B



OPT. A

NIVEAU 2



⁽¹⁾ Les dimensions et superficies sont approximatives et sujettes à des modifications sans préavis. Le mobilier montré est à titre indicatif seulement. La superficie brute est calculée en incluant le mur extérieur. // Dimensions and areas are approximate and subject to change without notice. The furniture is shown as an example only. The gross area indicated includes the exterior wall.